

Exemplo de Plano de Contingência que empresas de várias dimensões podem utilizar como se apresenta ou adaptar ao seu contexto



COVID-19 | CORONAVÍRUS

PROTOCOLOS A SEGUIR

Índice

Plano de Contingência	3
Contexto	3
Efeitos que a infecção de colaborador(es) por Covid-19 pode causar na empresa	4
Preparação para evitar a propagação na empresa e pela empresa	5
Objectivos do Plano de Contingência	5
Protocolos a Seguir	6
Protocolo de Trabalho	6
Protocolo Social e Familiar	7
Protocolo de Viajante	8
Protocolo de Contingência	10
Caso Suspeito	10
Situação de Colaborador com Sintomas de COVID-19	12
Monitorização dos Contactos Próximos (Colaborador Assintomático) de um caso confirmado de COVID-19	13



COVID-19 | CORONAVÍRUS

PLANO DE CONTINGÊNCIA

Contexto

A pandemia do COVID-19 tem causado elevados níveis de incerteza e preocupação em todo o mundo. A 21 de Março de 2020 foi confirmado em Angola o primeiro caso positivo de infecção por COVID-19, estando já o país a experienciar o primeiro impacto da crise global desencadeada por esta doença.

A Organização Mundial da Saúde e as Autoridades Públicas de Saúde de todo o mundo têm realizado acções para conter o surto de COVID-19. No entanto, o sucesso a longo prazo depende de toda a sociedade, incluindo empresas e colaboradores.

Posto isto, e à medida que a ameaça do Coronavírus continua a afectar Angola, é essencial que todos tomem precauções, evitando o contágio, bem como atenuando os efeitos desta crise. Assim, definimos um plano de contingência com o objectivo de prevenir e mitigar riscos associados à pandemia do Coronavírus.

O plano aqui definido contempla um conjunto de medidas e iniciativas que estão em linha com as recomendações da Organização Mundial da Saúde e da República de Angola, bem como algumas medidas consideradas apropriadas para a continuidade do negócio. Estas medidas serão avaliadas frequentemente e adaptadas sempre que tal se justifique, em consequência da evolução da situação nacional.



COVID-19 | CORONAVÍRUS

PLANO DE CONTINGÊNCIA

Efeitos que a infecção de colaborador(es) por COVID-19 pode causar na empresa

Muito do trabalho da empresa pode ser feito remotamente. Por este motivo, a não ser num caso de sintomas graves e incapacitantes, o colaborador pode trabalhar a partir de casa com a mesma produtividade, fazendo reuniões por meios digitais.

Os maiores impactos serão:

- Menor produtividade global da empresa, por menor capacidade de trabalho;
- Ausência em reuniões com clientes;
- Impossibilidade de realizar viagens necessárias aos compromissos da empresa com os seus clientes;
- O colaborador ficar retido em quarentena fora do país ou mesmo fora da cidade de trabalho.

Se houver muitos casos ao mesmo tempo, a empresa fica com capacidade bastante reduzida.



COVID-19 | CORONAVÍRUS

PLANO DE CONTINGÊNCIA

Preparação para evitar a propagação na empresa e pela empresa

Foram definidos comportamentos obrigatórios por todos os colaboradores:

- i. Obrigatoriedade de informar sobre todas as viagens realizadas a título pessoal ou pela empresa;
- ii. Obrigatoriedade de consultar os protocolos de comportamento aqui definidos;
- iii. Foi definida área de isolamento e comunicada à empresa;
- iv. Obrigatoriedade de reportar casos suspeitos;
- v. Obrigatoriedade de ir para casa se tiver sintomas - ou para a sala de isolamento se necessário - e neste caso usar luvas e máscara antes de sair.

A empresa adquiriu e disponibilizou desinfetantes, para uso regular, luvas e máscaras para casos suspeitos.

Objectivos do Plano de Contingência

- Salvar a saúde e o bem-estar dos colaboradores;
- Salvar a operacionalidade e a produtividade da empresa;
- Proteger clientes, fornecedores e parceiros;
- Contribuir para a contenção da contaminação;

Sempre que necessário os colaboradores devem informar os



COVID-19 | CORONAVÍRUS

PLANO DE CONTINGÊNCIA

clientes, fornecedores e parceiros do plano de contingência e de prevenção.



COVID-19 | CORONAVÍRUS

PLANO DE CONTINGÊNCIA

Protocolo de Trabalho

- Cumprir com as instruções descritas no Protocolo Social e Familiar. Adicionalmente:
- Usar os desinfetantes existentes na empresa (SABA - Solução Anti-séptica de Base Alcoólica) ou, em alternativa efectuar a lavagem das mãos com sabão, por menos 20 segundos;
- Reduzir o contacto físico: evite cumprimentos e mantenha pelo menos um metro de distância das pessoas;
- Cumprir o Plano de Contingência da empresa:
- Todos os colaboradores devem reportar à direcção e à sua chefia directa, uma situação de doença enquadrada como Colaborador com sintomas e ligação epidemiológica compatíveis com a definição de caso suspeito de COVID-19;



COVID-19 | CORONAVÍRUS

PLANO DE CONTINGÊNCIA

Protocolo Social e Familiar

- Lave frequentemente as mãos, com água e sabão (azul, por exemplo), esfregando-as bem durante pelo menos 20 segundos;
- Reforce a lavagem das mãos antes e após a preparação de alimentos, após o uso da casa de banho e sempre que as mãos lhe pareçam sujas;
- Pode também usar em alternativa, para higiene das mãos, uma solução à base de álcool;
- Use lenços de papel (de utilização única) para se assoar;
- Ao tossir ou espirrar cubra o nariz e a boca com um lenço de papel ou, em alternativa, cubra-os com o braço dobrado;
- Deite os lenços usados num caixote do lixo e lave de seguida as mãos;
- Evite tocar nos olhos, no nariz e na boca com as mãos sujas ou contaminadas com secreções respiratórias.
- Não partilhe objectos de uso pessoal, como talheres, copos, telemóvel, canetas ou outros.
- Se apresentar febre, tosse e eventual dificuldade respiratória, não se desloque aos serviços de saúde, ligue para o Centro Integrado de Segurança Pública - 111, e siga as orientações que lhe forem dadas.



COVID-19 | CORONAVÍRUS

PLANO DE CONTINGÊNCIA

Protocolo de Viajantes

- Informação prévia à direcção se for viajar ou regressar de viagem;
- Solicitar instruções à direcção de qual o procedimento a ter, se é aconselhado permanecer em casa ou se regressa ao trabalho sem restrições;
- Se surgirem sintomas, deve ligar em primeiro lugar para o número do Centro Integrado de Segurança Pública - 111, e seguir as orientações que lhes forem dadas;
- Recomendação para não viajar, mesmo que dentro do país;
- Proceder a reuniões de trabalho nas zonas afectadas remotamente através de videoconferência, utilizando aplicações como o Teams, Zoom ou Skype;
- Seguir as recomendações das autoridades de saúde do país;
- Adoptar medidas de etiqueta respiratória:
 - Lave frequentemente as mãos, com água e sabão (azul, por exemplo), esfregando-as bem durante pelo menos 20 segundos;
 - Reforce a lavagem das mãos antes e após a preparação de alimentos, após o uso da casa de banho e sempre que as mãos lhe pareçam sujas;
 - Pode também usar em alternativa, para higiene das mãos, uma solução à base de álcool;
 - Use lenços de papel (de utilização única) para se assoar;
 - Ao tossir ou espirrar cubra o nariz e a boca com um lenço



COVID-19 | CORONAVÍRUS

PLANO DE CONTINGÊNCIA

de papel ou, em alternativa, cubra-os com o braço dobrado;

- Deite os lenços usados num caixote do lixo e lave de seguida as mãos;
- Evite tocar nos olhos, no nariz e na boca com as mãos sujas ou contaminadas com secreções respiratórias;
- Não partilhe objectos de uso pessoal, como talheres, copos, telemóvel, canetas ou outros.

COVID-19 | CORONAVÍRUS

PROTOCOLO DE CONTIGÊNCIA

Caso Suspeito



Critérios epidemiológicos

História de viagem para áreas com transmissão comunitária activa nos 14 dias antes do início de sintomas;

OU Contacto com caso confirmado ou provável de infecção por SARS-CoV-2/COVID-19, nos 14 dias antes do início dos sintomas;

OU Pessoa que tenha estado numa instituição de saúde onde são tratados doentes com COVID-19.



Possível caso de infecção

- Ficar em casa/ir para casa e informar a direcção;
- Se estiver na empresa e for necessária alguma actividade antes de ir para casa, deve permanecer numa área isolada, como uma sala de reuniões que não esteja a ser utilizada.
- A desinfectação dessa área após o colaborador sair será fornecida pela empresa.

Como agir num caso de Covid-19 na empresa

- Accionar o Plano de Contingência – ver fluxograma.
- Colaborador com sinais e sintomas de COVID-19 e ligação epidemiológica, ou que identifique um colaborador na empresa com critérios compatíveis com a definição de caso suspeito, informa a direcção (preferencialmente por via telefónica) e vai para casa; se necessário dirige-se para a área de “isolamento”.



COVID-19 | CORONAVÍRUS

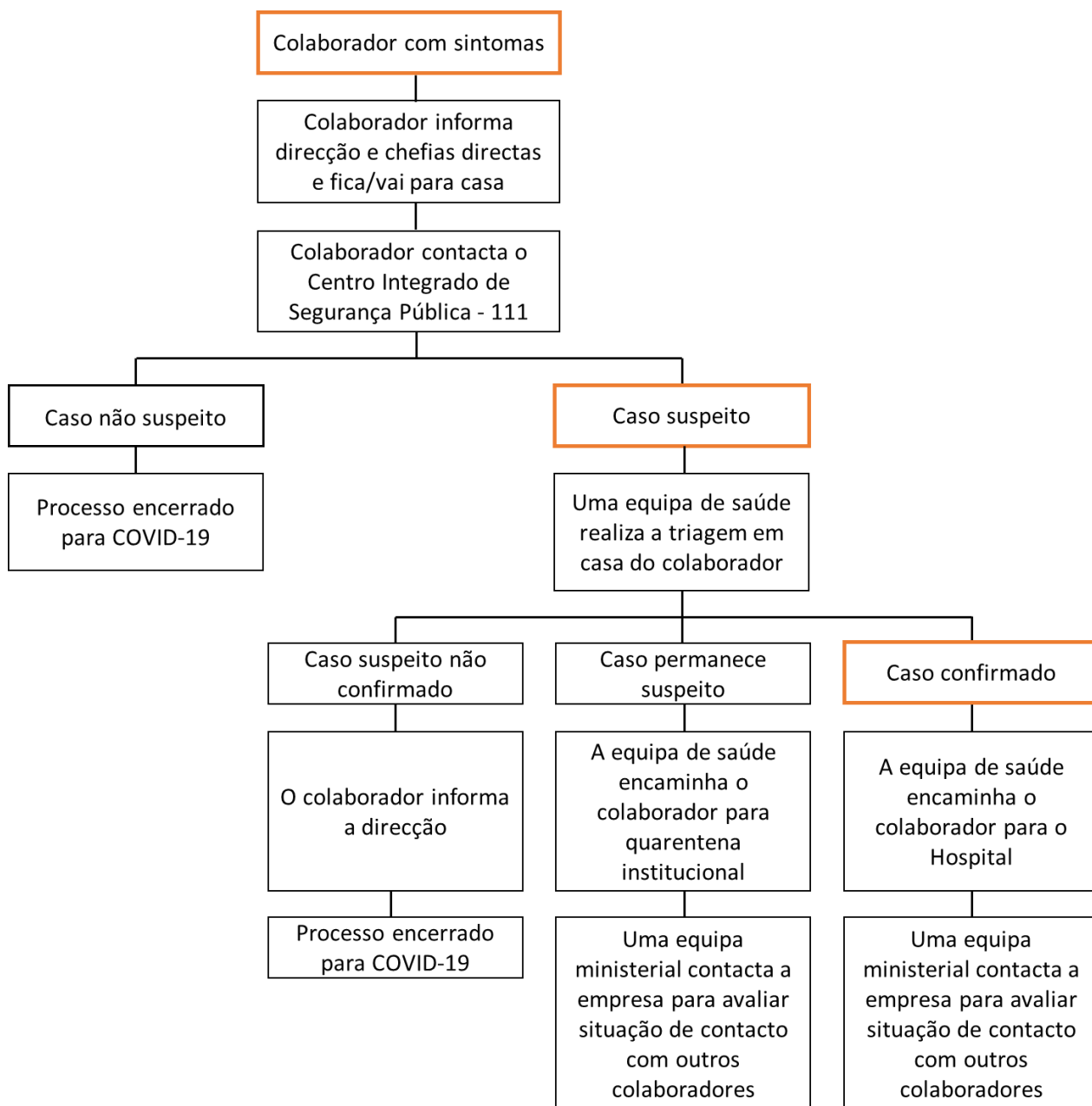
PROTOCOLO DE CONTIGÊNCIA

- O(s) colaborador(es) que acompanha(m)/presta(m) assistência ao Colaborador com sintomas, deve(m) colocar, momentos antes de se iniciar esta assistência, uma máscara cirúrgica e luvas descartáveis, e aplicar as precauções básicas de controlo de infecção na higiene das mãos.
- O Colaborador doente contacta o Centro Integrado de Segurança Pública – 111 e aplica uma máscara cirúrgica.
- As pessoas regressadas de viagens ou de uma área afectada devem estar atentas ao surgimento de febre, tosse e eventual dificuldade respiratória. Se surgirem estes sintomas, não se devem deslocar aos serviços de saúde, mas ligar para o CISP - 111, e seguir as orientações que lhes forem dadas.

COVID-19 | CORONAVÍRUS

PROTOCOLO DE CONTIGÊNCIA

Situação de Colaborador com sintomas de COVID-19



COVID-19 | CORONAVÍRUS

PROTOCOLO DE CONTIGÊNCIA

Monitorização dos contactos próximos (colaborador assintomático) de um caso confirmado de COVID-19

